

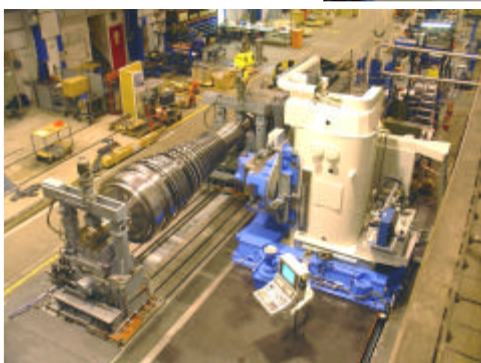
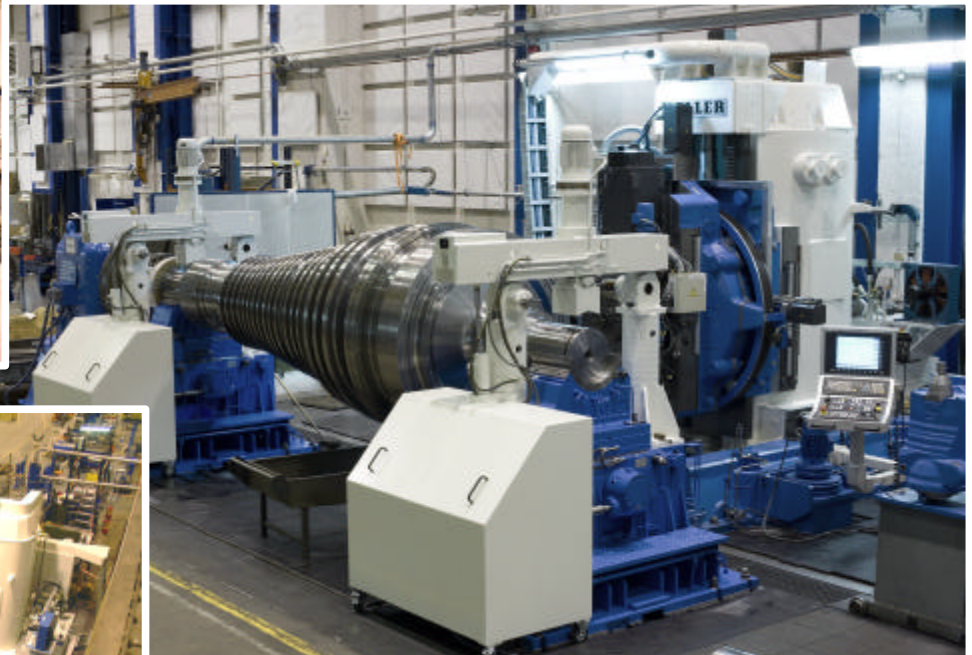
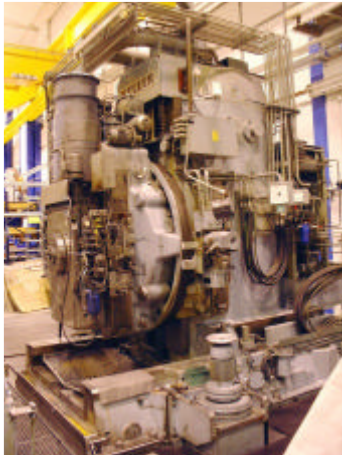


Steuerungstechnik

**QUALITÄTS-  
MANAGEMENT**  
Wir sind zertifiziert  
Regelmäßige freiwillige  
Überwachung nach ISO 9001:2000



## Modernisierung / Remanufacturing Heller Schaufelnutenfräsmaschine 200-450/5000 (Bj. 1971)



- Umbau von konventionellen auf CNC-Betrieb
- Geometrische Überholung der kompletten Maschine inkl. Lünetten
- Ausrüstung der X-, Y- und Z-Achse mit Kugelrollspindeln
- Schwenkteil (B-Achse)
  - Erneuerung des Radial-Zylinderrollenlagers
  - Überholung der hydraulischen Klemmkolben
- Elektrische Ausrüstung mit Siemens SINUMERIK 840D sl (solution line)
  - 2 Bedienpanel mit 15"-TFT-Display und Sondergehäuse
  - 4 neue Servo-Antriebe für die X-, Y-, Z-, C- und B-Achsen, sowie neuer 30 kW Fräsantrieb
- Neue Benutzerdokumentation
- Aufstellung und Inbetriebnahme der Maschine
- Geometrische Abnahme und Probebearbeitung